

T-M-6-5-1.
 Я.В. Башков

5-6 КЛАСС

Школьный этап ВсОШ по технологии
 Номинация «Техника, технологии и техническое творчество»

1. Установите соответствие между условными обозначениями на чертеже и их значениями.

① — А) Линия размеров;
 ② — Б) Линии видимого контура, линия отреза, линия края;
 ③ — В) Линии невидимого контура;
 ④ — Г) Радиуса;
 ⑤ — Д) Места нанесения клея;
 ⑥ — Е) Осевая линия.

А - 1, Б - 2, В - 3, Г - 4, Д - 5, Е - 6.

2. Отметьте инструменты и приспособления для работы с бумагой и картоном:

- | | |
|-----------------|-----------------------------|
| 1. Отвертка | 8. Шило |
| 2. Линейка | 9. Пяльцы |
| 3. Угольник | 10. Гладилка |
| 4. Циркуль | 11. Столик для лепки |
| 5. Гаечный ключ | 12. Кисть для клея и красок |
| 6. Ножницы | 13. Гриб для штопки |
| 7. Нож | |

3. Отметьте два свойства бумаги, необходимые для изготовления детали в форме цилиндра склеиванием за край прямоугольной заготовки:

<input type="checkbox"/> а) сминаемость;	<input checked="" type="checkbox"/> г) упругость;
<input type="checkbox"/> б) гигроскопичность;	<input type="checkbox"/> д) коробление.
<input checked="" type="checkbox"/> в) прочность;	

4. Установите соответствие между термином и его определением.

Термин	Определение
1 Деталь	А часть изделия, изготовленная из целого куска материала;
2 Заготовка	Б предмет, изготовленный человеком;
3 Изделие	В материал или изделие, находящееся в процессе обработки.

Ответ: 1 А, 2 В, 3 Б.

5. Укажите цифрами в прямоугольниках последовательность сборки кашпо из цветной бумаги:

- 1 а) соединить срезы детали основы;
 2 б) приклеить детали декоративной отделки на основу;
 3 в) высушить под прессом;
 4 г) закрепить скрепками и высушить.



6. Приведи в соответствие термины и их определения:

Термины:	Определения:
1. Качество	а) представление предметов в условной упрощенной форме;
2. Брак	б) соответствие свойств изделия образцу;
3. Стилизация	в) изделие или деталь, которые не могут быть использованы по назначению.

1 Б, 2 В, 3 А.

T-M-B-B-1

0,5 7. Дайте определение понятию «разметка заготовок из древесины», какие инструменты для этого процесса необходимы, приведите не менее трёх примеров -

Это разметка деталей на дереве.

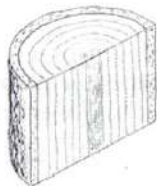
1. карандаш., 2. линейка, 3. угольник.

8. Отметьте правильные утверждения

При работе ножницами следует:

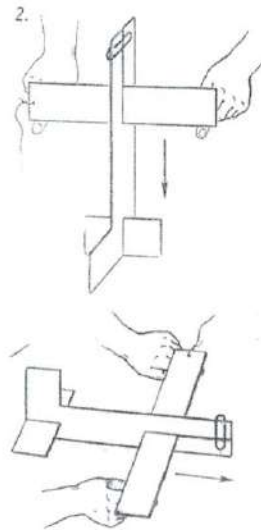
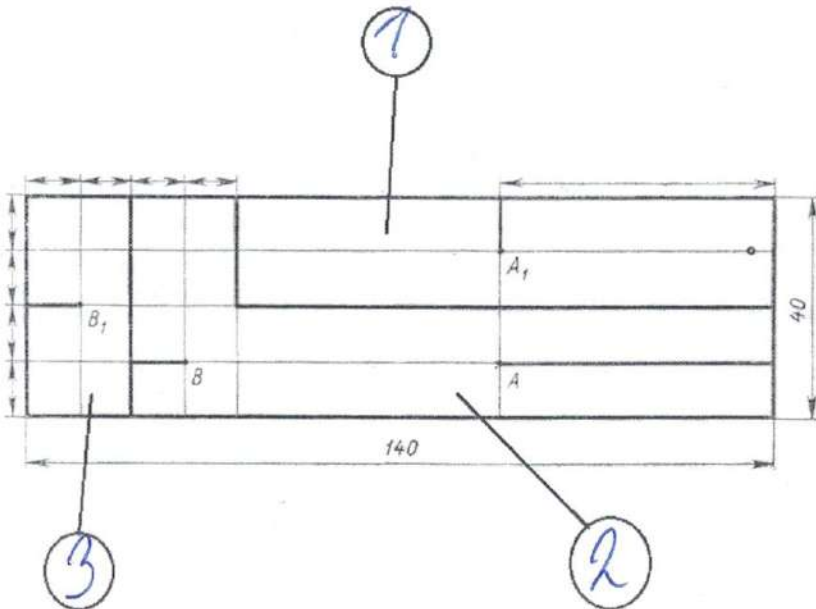
- линии разметки оставлять на обрезках;
- линии разметки оставлять на вырезаемых деталях;
- резать материал серединой лезвий;
- при резании по прямым линиям перемещать материал, а ножницы держать на месте;
- при резании по окружности материал держать на месте, а ножницы перемещать по линии контура;
- при вырезании мелких деталей перемещать материал, а ножницы держать на месте.

9. Подпишите разрезы древесины



A. _____ B. _____ B. _____

Творческое задание.



1. Прочитайте чертёж деталей кордовой модели самолёта. На чертеже найдите и подпишите цифрами детали фюзеляжа, крыла и стабилизатора:

1). Крыло 2). Фюзеляж 3). Стабилизатор.

2. Выберите и напишите материал, инструменты, приспособления необходимые для изготовления данной модели.

1) картон. скрепка. 2) ножницы. 3) линейка 4) 95

3. Определите размеры не отмеченные на чертеже, отметьте их.

0

4. Каким способом скрепляются детали на данной модели?

0

1,5

Практическое задание

Практическое задание по теме «Работа с бумагой»

Определите на чертеже название деталей лодки – корпус, парус, мачта:

а) корпус., б) парус, в) мачта.

Технология изготовления

1. Подготовьте развёртку корпуса из бумаги 80×180 мм.
2. Проведите две параллельные прямые, расстояние между которыми равно ширине лодки.
3. На носовой части сделайте вырезы, оставляя клапаны для подклейки, с противоположной стороны отрежьте уголки, на клапанах выполните надрезы. Крайняя полоска служит банкой (сиденьем) лодки.
4. На заготовке корпуса сделайте сгибы и склейте деталь.
5. Для мачты возьмите узкую полоску плотной бумаги, накрутите её на стержень от шариковой ручки и склейте трубочку.
6. Снимите заготовку мачты со стержня, сделайте надрезы внизу заготовки мачты, отогните, чтобы получились клапаны и приклейте к днищу корпуса лодки, некоторое время придерживая руками, чтобы клей схватился.
7. На заготовке паруса сделайте два разреза, в которые проведите мачту.

Тест
(Теория): 6,5.
Стр. задание: 36.